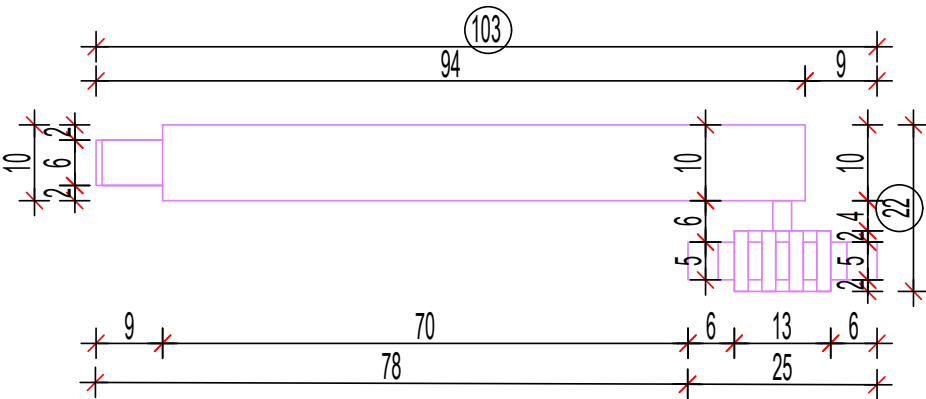
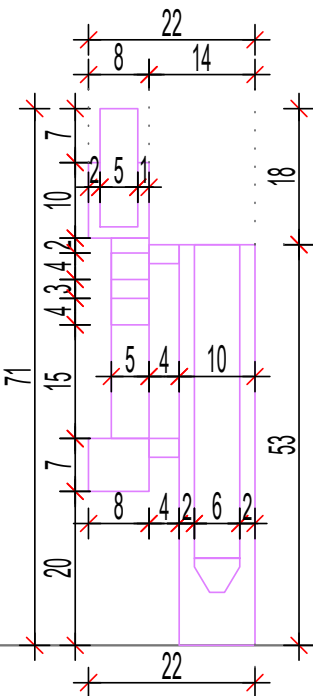
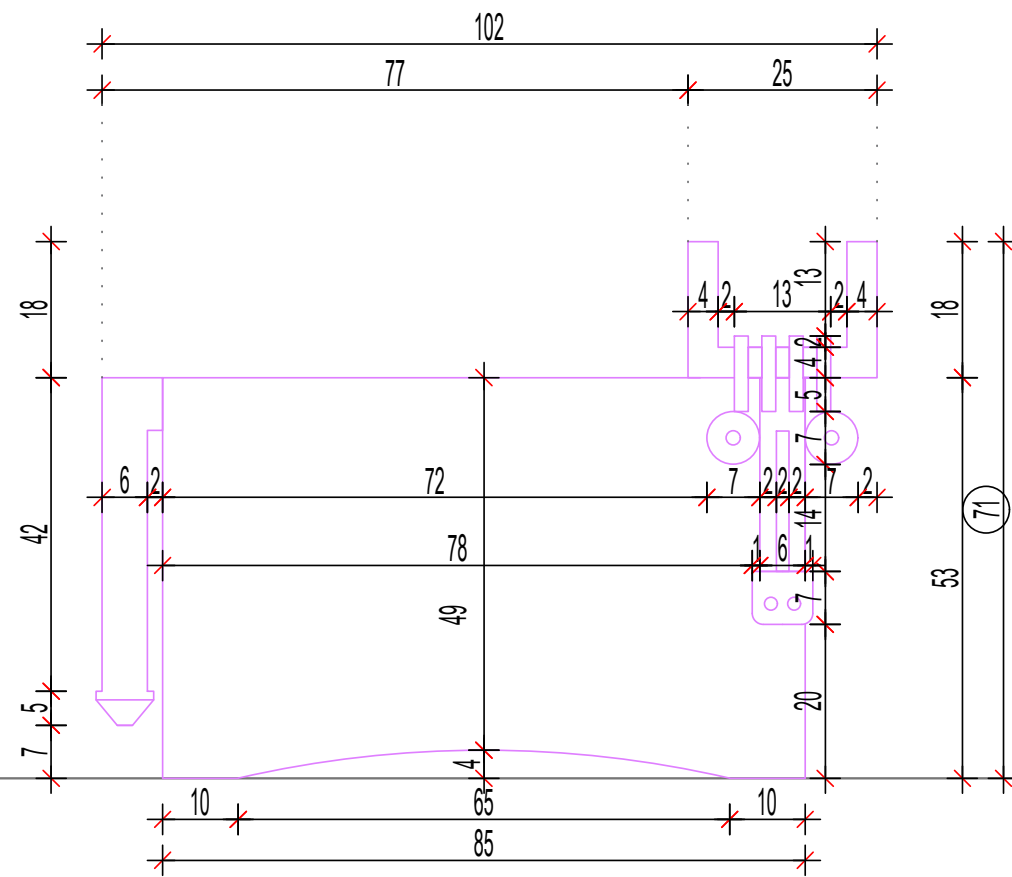
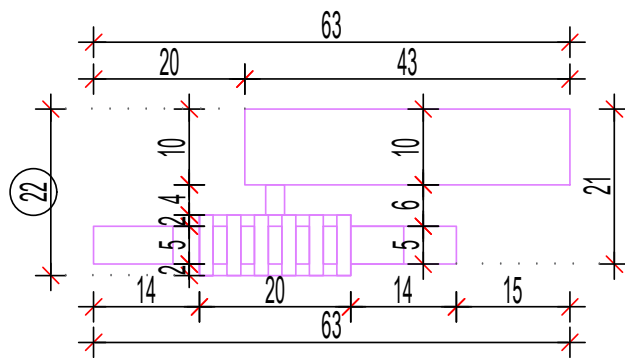
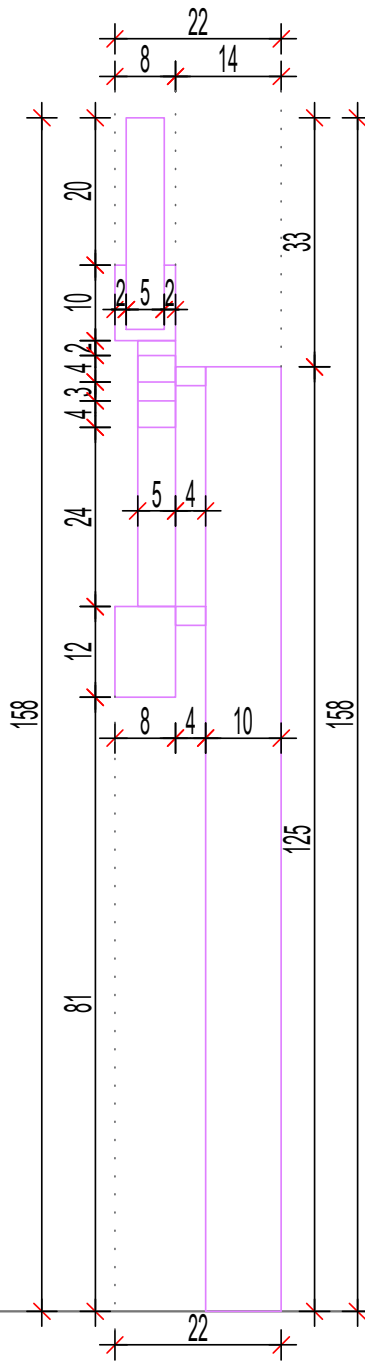
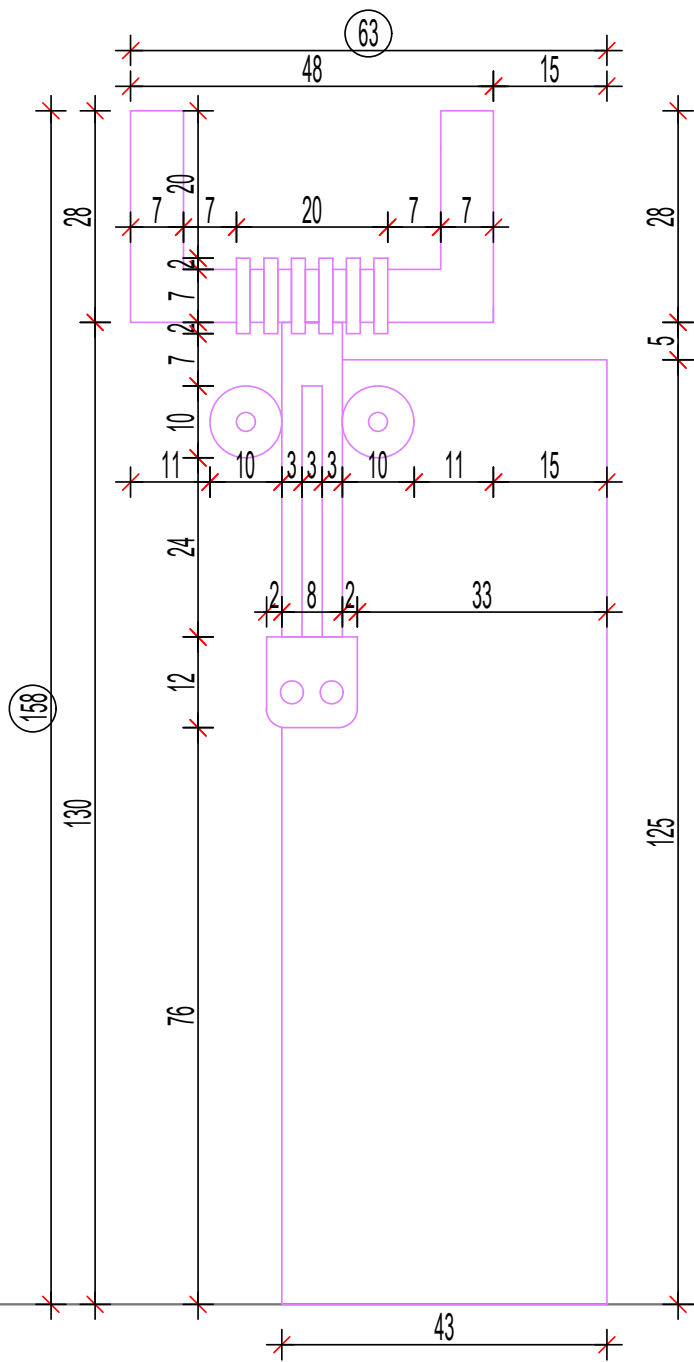


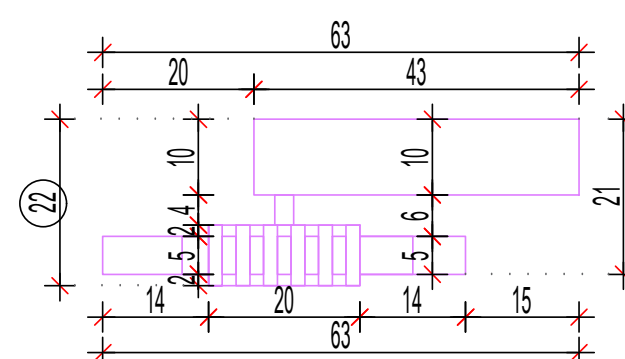
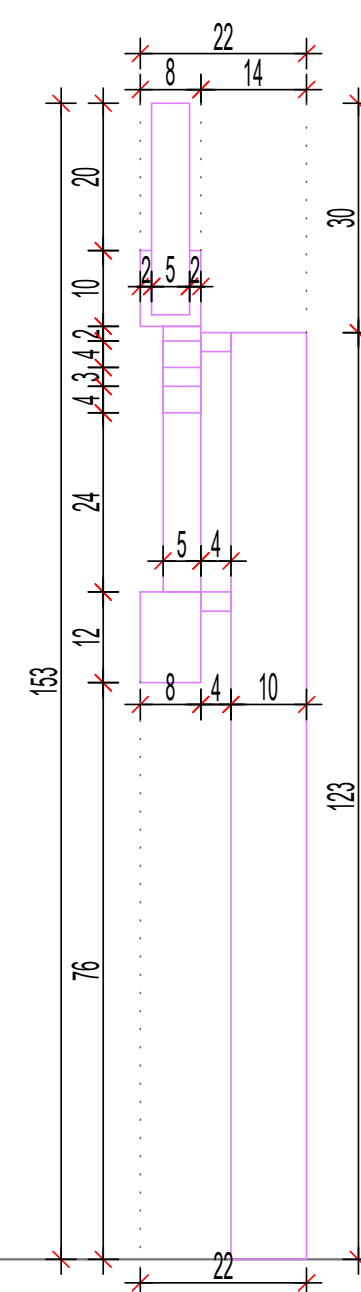
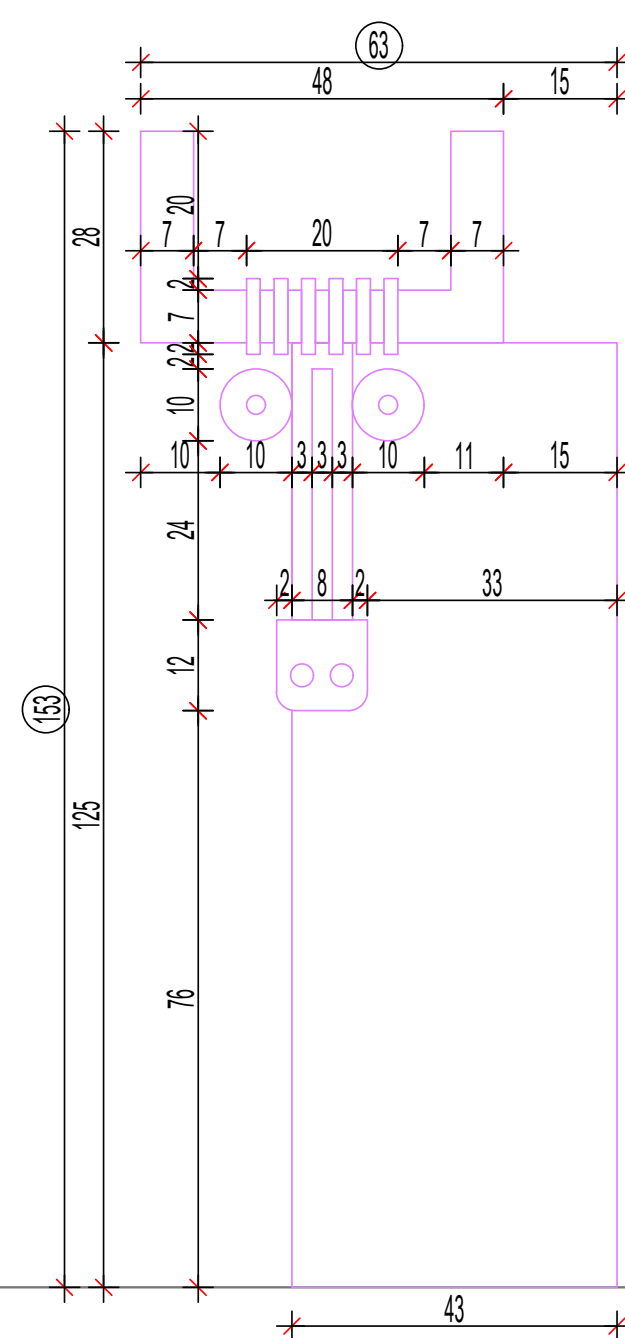
НАЗИВ СКУПЛУРЕ:	КРАВЕ 1		
ДИМЕНЗИЈЕ:	80 / 148 / 22 cm		
МАТЕРИЈАЛ:	метал		
ЗАВРШНА ОБРАДА:	браон РАЛ 8015 - бела боја РАЛ 1013		
НАПОМЕНА:	<p>ОПШТИ ОПИС: Оригиналан скулптуре израђене су од дрвета, док се за потребе постављања нових у парку, предвиђа израда нових од метала. Скулптуре се израђују од металних флахова или одговарајуће. Величина и изглед скулптура у свему према техничким цртежима и новим предвиђеним димензијама датим у елаборату архитектуре. Извођач радова је дужан да пре почетка извођења радова обави оригиналан дрвене скулптуре ради анализе спојева различитих елемената. Извођач радова је дужан да изради радионичке цртеже и разради детаље калоча и причвршћивања различитих елемената. Метални елементи се секу на ЦНЦ машини, савијају и спајају. Скулптуре не смеју да имају видне шрафове и сл. Скулптуре се боје радионичком, бојом за метал, у свему према упутству извођача и премазују заштитним средствима против корозије. Потребно је предвидети фиксирање скулптура за изведени АБ темел преко арматуре, на основу елабората конструкције. По потреби предвидети ојачања и друге конструктивне елементе. Све позиције општег описа улазе у цену израде скулптура.</p>		
ОБЈЕКАТ:	АДРЕСА:	РАЗМЕРА - 1:10	
Стари парк у Темерину	Народног фронта, 66, Темерин	ДАТУМ: септембар 2024.	




НАЗИВ СКУЛПТУРЕ:	КРАВЕ 2		
ДИМЕНЗИЈЕ:	71 / 103 / 22 cm		
МАТЕРИЈАЛ:	метал		
ЗАВРШНА ОБРАДА:	браон РАЛ 8015 - бела боја РАЛ 1013		
НАПОМЕНА:	<div>ОПШТИ ОПИС: Оригиначне скулптуре израђене су од дрвета, док се за потребе постављања нових у парку, предвиђа израда нових од метала. Скулптуре се израђују од металних флахова или одговарајуће. Величина и изглед скулптура у свему према техничким цртежима и новим предвиђеним димензијама датим у елаборату архитектуре. Извођач радова је дужан да пре почетка извођења радова обиђе оригиналне дрвене скулптуре ради анализе спојева различитих елемената. Извођач радова је дужан да изради радионичке цртеже и разради детаље качења и причвршћивања различитих елемената. Метални елементи се секу на ЦНЦ машини, савијају и спајају. Скулптуре не смеју да имају видне шрафове и сл. Скулптуре се боје радионички, бојом за метал, у свему према упутству извођача и премазују заштитним средствима против корозије. Потребно је предвидети фиксирање скулптура за изведени АБ темељ преко арматуре, а на основу елабората конструкције. По потреби предвидети ојачања и друге конструктивне елементе. Све позиције општег описа улазе у цену израде скулптура.</div>		
ОБЈЕКАТ:	АДРЕСА:	РАЗМЕРА - 1:10	
Стари парк у Темерину	Народног фронта, бб, Темерин	ДАТУМ: септембар 2024.	



НАЗИВ СКУЛПТУРЕ:		КРАВЕ 4	
ДИМЕНЗИЈЕ:		158 / 63 / 22 cm	
МАТЕРИЈАЛ:		метал	
ЗАВРШНА ОБРАДА:		браон РАЛ 8015 - бела боја РАЛ 1013	
ОБЈЕКАТ:		АДРЕСА: Народног фронта, бб, Темерин	
		РАЗМЕРА - 1:10	
		ДАТУМ: септембар 2024.	
СТАРИ ПАРК У ТЕМЕРИНУ			
НАПОМЕНА:		<p>ОПШТИ ОПИС: Оригинадне скулптуре израђене су од дрвета, док се за потребе постављања нових у парку, предвиђа израда нових од метала. Скулптуре се израђују од металних флахова или одговарајуће. Величина и изглед скулптура у свему према техничким цртежима и новим предвиђеним димензијама датим у елаборату архитектуре. Извођач радова је дужан да пре почетка извођења радова обиђе оригиналне дрвене скулптуре ради анализе спојева различитих елемената. Извођач радова је дужан да изради радионичке цртеже и разради детаље качења и причвршћивања различитих елемената. Метални елементи се секу на ЦНЦ машини, савијају и спајају. Скулптуре не смеју да имају видне шрафове и сл. Скулптуре се боје радионички, бојом за метал, у свему према упутству извођача и премазују заштитним средствима против корозије. Потребно је предвидети фиксирање скулптура за изведени АБ темељ преко арматуре, а на основу елабората конструкције. По потреби предвидети ојачања и друге конструктивне елементе. Све позиције општег описа улазе у цену израде скулптура.</p>	
		<div><div>STUDIO D'ART d.o.o. 21131 Petrovaradin, SRB Bеоградска 6 +381 21 673 6720 +381 21 673 6721 PIB 104472555</div><div>office@studiodart.rs</div><div>03г</div><div><div>STUDIO</div><div><div></div></div><div>ART</div></div><div>Petrovaradin, Београдска 6</div></div>	



НАЗИВ СКУЛПТУРЕ:	КРАВЕ 3		
ДИМЕНЗИЈЕ:	153 / 63 / 22 cm		
МАТЕРИЈАЛ:	метал		
ЗАВРШНА ОБРАДА:	браон РАЛ 8015 - бела боја РАЛ 1013		
НАПОМЕНА:	<p>ОПШТИ ОПИС: Оригиначне скулптуре израђене су од дрвета, док се за потребе постављања нових у парку, предвиђа израда нових од метала. Скулптуре су израђују од металних флахова или одговарајуће. Величина и изглед скулптура у свему према техничким цртежима и новим предвиђеним димензијама датим у елаборату архитектуре. Извођач радова је дужан да пре почетка извођења радова обави оригиналне дрвене скулптуре ради анализе спојева различитих елемената. Извођач радова је дужан да изради радионичко цртеже и разради детаље качица и причвршћивања различитих елемената. Метални елементи се секу на ЦНЦ машини, савијају и спајају. Скулптуре не смеју да имају видне шрафове и сл. Скулптуре се боје радионичком, бојом за метал, у свему према упутству извођача и премазују заштитним средствима против корозије. Потребно је предвидети фиксирање скулптура за изведени АБ темел преко арматуре, на основу елабората конструкције. По потреби предвидети ојачања и друге конструктивне елементе. Све позиције општег описа улазе у цену израде скулптура.</p>		
ОБЈЕКАТ:	АДРЕСА:	РАЗМЕРА - 1:10	
Стари парк у Темерину	Народног фронта, 66, Темерин	ДАТУМ: септембар 2024.	